

Дополнение к инструкции по установке StarLine M32T



Федеральная служба поддержки StarLine. Звонок бесплатный.

Россия	8-800-333-80-30	Казахстан	8-800-070-80-30
Беларусь	8-10-8000-333-80-30	Украина	0-800-502-308

Информация, представленная в данном дополнении, относится к охранно-мониторинговой системе StarLine M32T с программным обеспечением FZ52-K3 и выше

iCAN: технология блокировки двигателя по шине CAN

Описание

iCAN — уникальная запатентованная технология скрытой блокировки двигателя по штатным цифровым шинам автомобиля. Блокировка осуществляется путем отключения блоков, отвечающих за работу двигателя, специальными командами, которые формирует опциональный модуль 2CAN или CAN+LIN. Двигатель блокируется только при начале движения, благодаря встроенному в CAN-модуль датчику скорости.

Подготовка

Для выполнения блокировки по технологии iCAN необходимо проверить, поддерживается ли функция iCAN на выбранном автомобиле. Актуальный список автомобилей, в которых возможно будет реализовать блокировку по технологии iCAN, вы сможете найти на can.starline.ru. Ниже приведены шаги по проверке поддержки функции iCAN на выбранном автомобиле:

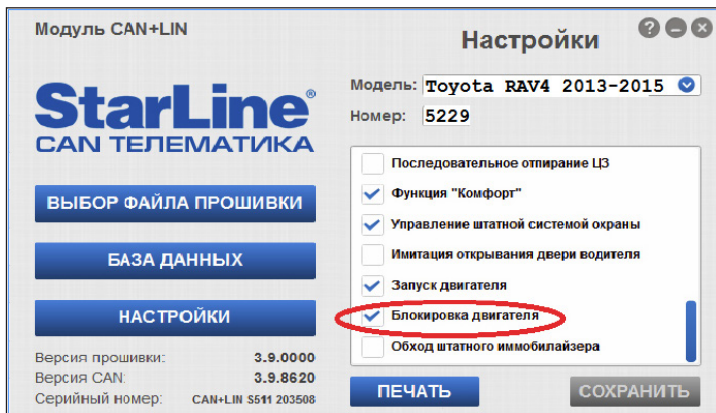
Шаг 1. Выбор автомобиля

StarLine® CAN beta	
Марка	Модель
<input type="text" value="Toyota"/>	<input type="text" value="RAV4 2013-2015"/>
Устройство	Версия прошивки
<input type="text" value="CAN+LIN"/>	<input type="text" value="Текущая"/>

Шаг 2. После выбора автомобиля отобразится информация о поддерживаемых данным автомобилем функциях. В случае поддержки функции iCAN напротив пункта «Блокировка двигателя» будет расположена отметка о поддержке, как на рисунке ниже:

Запуск двигателя	—
Блокировка двигателя	✓
Запрет запуска двигателя	—

В случае подтверждения поддержки функции iCAN на выбранном автомобиле, необходимо выполнить подключение модуля M32T к CAN-шине, согласно описанию на can.starline.ru, а также поставить галочку «Блокировка двигателя» в настройках 2CAN или CAN+LIN-модуля:



Функция iCAN активирована!

Обход штатного иммобилайзера – iKey

Описание

iKey - функция бесключевого обхода штатного иммобилайзера по технологии iKey.

Подготовка к обучению

Перед обучением функции iKey необходимо проверить, поддерживается ли данная функция на выбранном автомобиле.

Актуальный список автомобилей, в которых возможно будет реализовать бесключевой обход штатного иммобилайзера по технологии iKey, вы сможете найти на can.starline.ru.


Для проверки поддержки функции iKey на конкретном автомобиле необходимо:

1. Выбрать автомобиль на can.starline.ru.
2. После выбора автомобиля отобразится информация о поддерживаемых данным автомобилем функциях, а также информация о точках подключения.

3. В случае поддержки функции iKey напротив пункта «Обход штатного иммобилайзера» будет расположена отметка о поддержке, как на рисунке ниже:

StarLine CAN beta

Марка	Модель
Lada	Granta 2011-2015
Устройство	Версия прошивки
CAN+LIN	Текущая

Номер а/м	7111
Вариант подключения	CAN-A, 2LIN, Альт. управление светом
	 Информация о точках подключения
Стояночный тормоз	<input checked="" type="checkbox"/>
Обход штатного иммобилайзера	<input checked="" type="checkbox"/>

Для двигателей с ДМРВ. При обучении необходимо запустить двигатель

В случае успешного подтверждения поддержки функции iKey на выбранном автомобиле, необходимо поставить галочку «Обход штатного иммобилайзера» в настройках CAN+LIN-модуля:

Модуль CAN+LIN

Настройки

Модель: Lada Granta 2011-2015

Номер: 7111

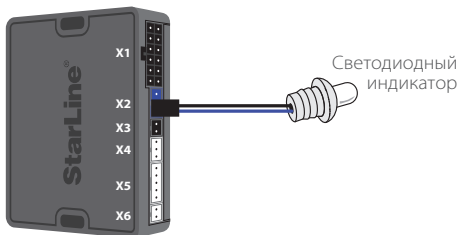
- Последовательное отпирание ЦЗ
- Функция "Комфорт"
- Управление штатной системой охраны
- Имитация открывания двери водителя
- Запуск двигателя
- Блокировка двигателя
- Обход штатного иммобилайзера**

Версия прошивки: 3.9.0000

Обучение

Необходимые условия:

1. Программное обеспечение модуля M32T должно быть не ниже версии K2.
2. Наличие CAN-LIN модуля с программным обеспечением версии 3.9 и выше.
3. Выполните первичную настройку модуля M32T.
4. Установите резистор 1 кОм между входом дверей (сине-серый провод) и +12В. Выполните программирование "Таблицы функции запуска", отправив SMS-сообщение с текстом 00662311111111 на номер модуля M32T.
5. На время обучения отключите светодиод от разъема X3 и подключите его к синему разъему X2, как указано на рисунке ниже (черный провод светодиода подключите к центральному контакту):



Вход в режим обучения:

1. Извлеките SIM-карту из модуля.
2. Подайте питание 12В.
3. Подождите 10 - 15 секунд.
4. Коснитесь корпуса сине-серым проводом «вход дверей» 7 раз. Каждое касание будет сопровождаться миганием светодиода. Пауза между касаниями должна быть не более 10 секунд.
5. Включите зажигание не позднее, чем через 2 сек после последнего касания сине-серым проводом корпуса.
6. В случае корректного выполнения шагов п.п.1-5, модуль M32T войдет в режим «обучения», о чем будет свидетельствовать постоянное свечение светодиода.
7. Дождитесь 5 вспышек светодиодного индикатора – это значит, что обучение прошло успешно.

Если обучение выполнить невозможно, то светодиодный индикатор будет периодически мигать.

8. Выключите зажигание.
9. Отключите светодиодный индикатор от разъема X2 и подключите его к разъему X3.