

# StarLine V67

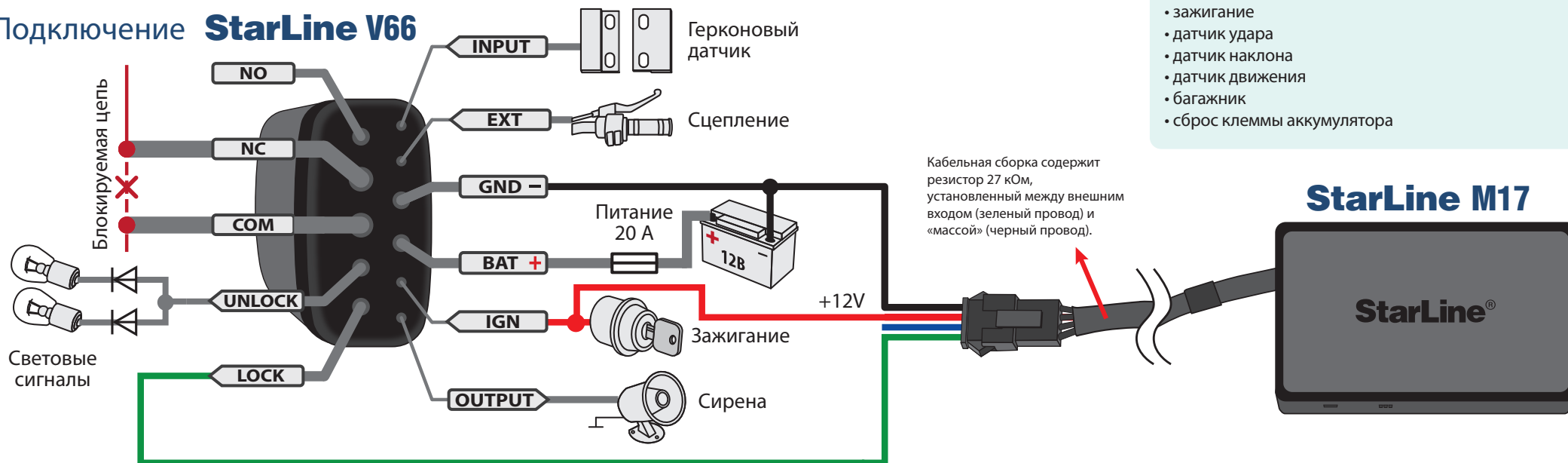
## Схема подключения охранно-телематического комплекса для мотоциклотранспорта StarLine V67

Охранно-телематический комплекс StarLine V67 защищает от угона и отслеживает местоположение мотоциклотранспорта.

StarLine V67 контролирует следующие зоны охраны:

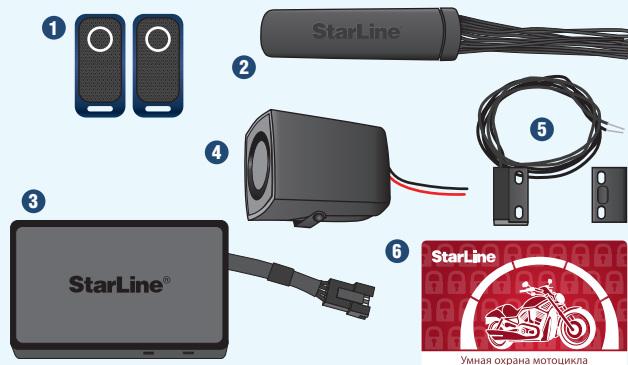
- зажигание
- датчик удара
- датчик наклона
- датчик движения
- багажник
- сброс клеммы аккумулятора

### Подключение StarLine V66



### Комплект поставки

- 1 Беспроводные Bluetooth-метки
- 2 StarLine V66
- 3 StarLine M17
- 4 Сирена
- 5 Герконовый датчик
- 6 Пластиковая карта



### Рекомендации по установке

StarLine V66 разместите в скрытом труднодоступном месте, например, под топливным баком мотоцикла. Сирену разместите как можно дальше от источников тепла и влаги. Рупор сирены направьте вниз, чтобы избежать накопления воды.

Прокладку проводов произведите как можно дальше от источников электрических помех: катушки зажигания, высоковольтных проводов и т.п. Провода не должны соприкасаться с движущимися частями конструкции мотоцикла — педалями, подвижными частями рулевого механизма и т.п. Для корректной работы StarLine V66 все обмотки дополнительно установленных внешних реле шунтируйте диодами.

StarLine M17 разместите так, чтобы его крышка (сторона с логотипом StarLine) была направлена в сторону неба. При установке корпус StarLine M17 нельзя заслонять металлическими предметами и покрытиями. Сигнал ГЛОНАСС/GPS спутников проходит сквозь стекло, пластмассу, декоративную обшивку, но не проходит через металлический кузов, металлизированную тонировку и другие металлические предметы.

**ВНИМАНИЕ!** Не располагайте StarLine M17 рядом с сильно нагревающимися деталями. Помните, что в маяке установлены литиевые батареи, которые могут воспламениться при температуре выше +60 °C

Федеральная служба поддержки StarLine.  
Звонок бесплатный

Россия | 8-800-333-80-30

Украина | 0-800-502-308

Казахстан | 8-800-070-80-30

Беларусь | 8-10-8000-333-80-30

! Разработчик и производитель, НПО СтарЛайн, оставляет за собой право на внесение технических улучшений, не отраженных в данной схеме.

Информация об обновлениях, актуальные версии инструкций по эксплуатации и установке смотрите на сайте [www.starline.ru](http://www.starline.ru) в разделе «Каталог».

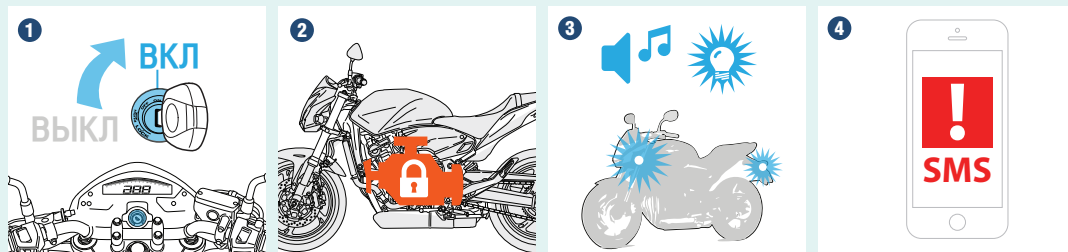
### Быстрая настройка

- 1) Нажмите кнопку на корпусе StarLine M17 и убедитесь в наличии серии коротких вспышек светодиода
- 2) Отправьте следующие SMS-команды:

Команда	Пример SMS	Пример ответа
Установка номера владельца	1234+	Телефон владельца: +7XXXXXXXXXX
Установка внутренних часов	1234 T 12:23 15.01.2016 +4	Дата и время: 12:23 15.01.2016 (+4)
Изменение пароля	1234 P5678	Новый пароль: 5678

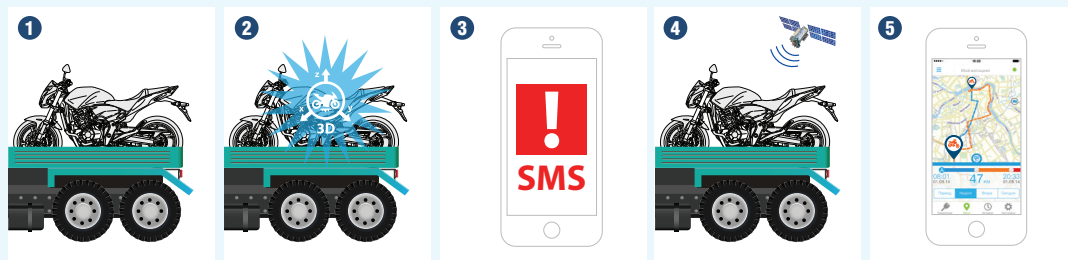
### Сценарий защиты от попытки угона

При включении зажигания в режиме охраны заблокируется двигатель, включится сирена и поворотные огни. Уехать на мотоцикле будет невозможно. А владелец получит тревожную SMS-сообщение на мотоцикл.



### Сценарий защиты от попытки угона в грузовике

При краже мотоцикла и попытке увезти его сработает датчик движения, включится мониторинг. Владелец получит тревожную SMS и сможет отследить перемещение мотоцикла на карте. В таком режиме работы элементов питания хватит на 8 часов мониторинга



### Рекомендации при консервации мотоцикла

- При отключении аккумуляторной батареи мотоцикла на длительное время (например, зимний период) для сохранения заряда батареи маяка отправьте SMS-команду «1234 IN-- N M-».
- Перед последующей эксплуатацией мотоцикла отправьте SMS-команду «1234 IN+- A M+».

### Авторизация с помощью смартфона

Для использования в качестве метки смартфона на платформе iOS скачайте бесплатное приложение **StarLine Moto** и зарегистрируйте смартфон в StarLine V67



Available on the iPhone  
App Store



### Мониторинг со смартфона

Для отслеживания местоположения скачайте бесплатное приложение **StarLine**



Available on the iPhone  
App Store



Google play



Windows Phone

